



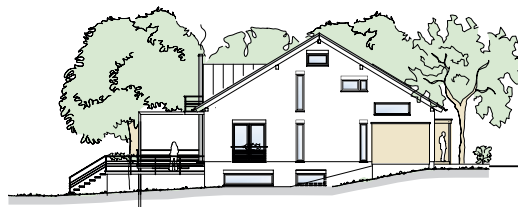
der-holzbau.ch



KLASSISCH-MODERN

NEUBAU EINFAMILIENHAUS MIT LOFTCHARAKTER

Moderne Ästhetik wurde bei diesem Einfamilienhaus mit besonderer Konsequenz realisiert. Die äussere Form ist streng und einfach strukturiert. Gleichförmige Dachschrägen mit geringem Dachüberstand und mit vorgewittertem Zinkblech belegt – klare Grundformen, die nach Norden, zur Straße hin, ziemlich geschlossen sind, sich aber nach Süden, zur Terrasse, zum Garten öffnen. Markante architektonische Aspekte sind weiterhin die nahezu übergangslos und so fast unsichtbar in die Fassadenstruktur eingepasste Garagentür und die stufig absteigende Gestaltung der Terrasse.



ANSICHT OSTSEITE

Flächenberechnung

* ERDGESCHOSS	WFL: CA. 98 M2
* OBERGESCHOSS	WFL: CA. 100 M2
<hr/>	
* TOTAL WOHNFLÄCHE	CA. 198 M2
<hr/>	
* UNTERGESCHOSS	NNFL: CA. 95 M2
Vollunterkellerung mit Sauna	

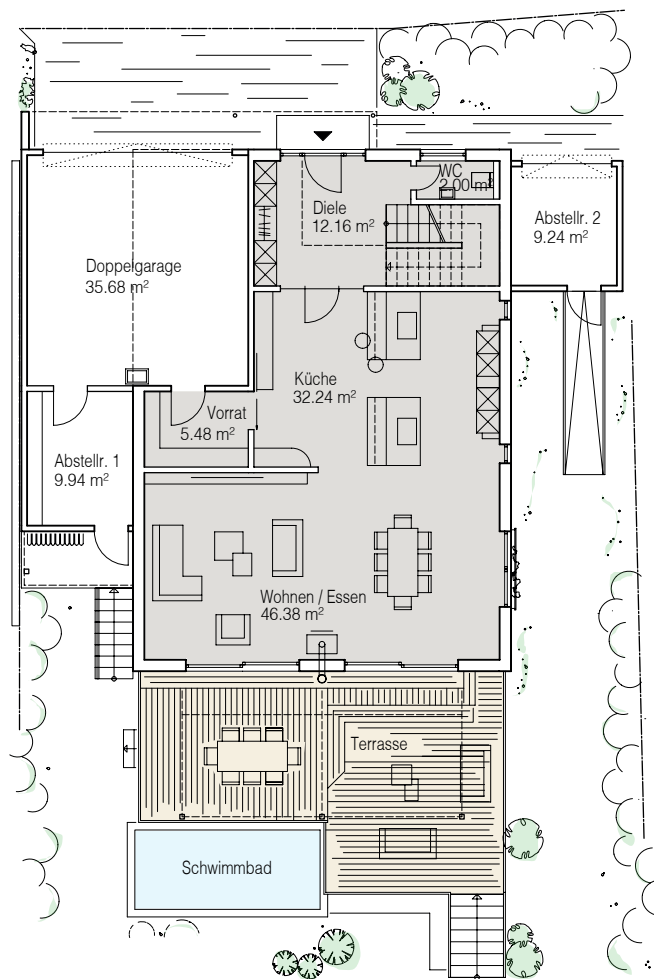




Dies ist ein Beispielprojekt welches bereits realisiert wurde und dient dazu aufzuzeigen in welchem Preissegment ein solches Projekt realisierbar ist. Die Machbarkeit für die Ausführung eines Bauprojekts, richtet sich nach Lage und Grösse Ihres Grundstücks und somit nach den Bestimmungen des Baureglements des jeweiligen Kantons/Gemeinde bzw. der Parzelle.

Wir planen alle unsere Projekte individuell auf die Bedürfnisse unserer Kunden und nach den Bedingungen des Baureglements. Gerne beraten wir Sie im Bezug auf Ihr Bauprojekt individuell und erstellen Ihnen dazu eine Machbarkeitsstudie.

Grundriss Erdgeschoss



MST: 1:200





* ERDGESCHOSS

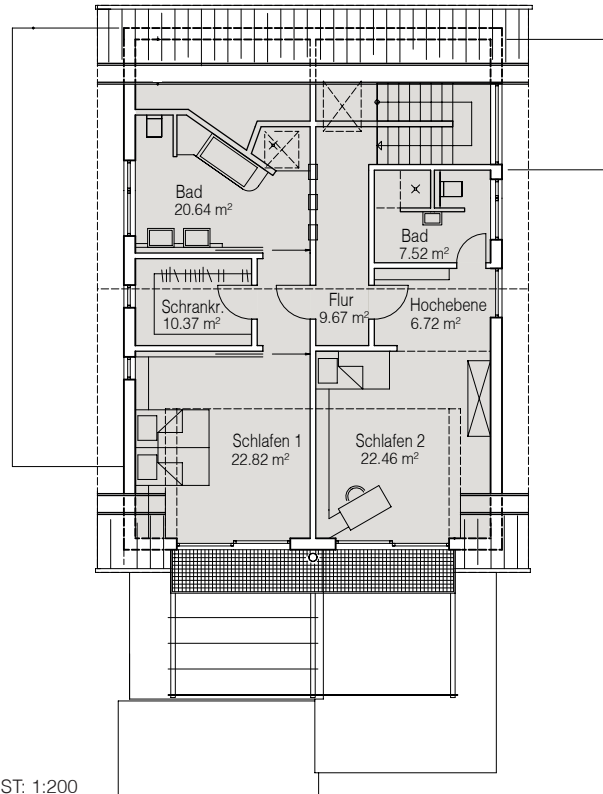
WFL: CA: 98 M2



* OBERGESCHOSS

WFL: CA. 100 M2

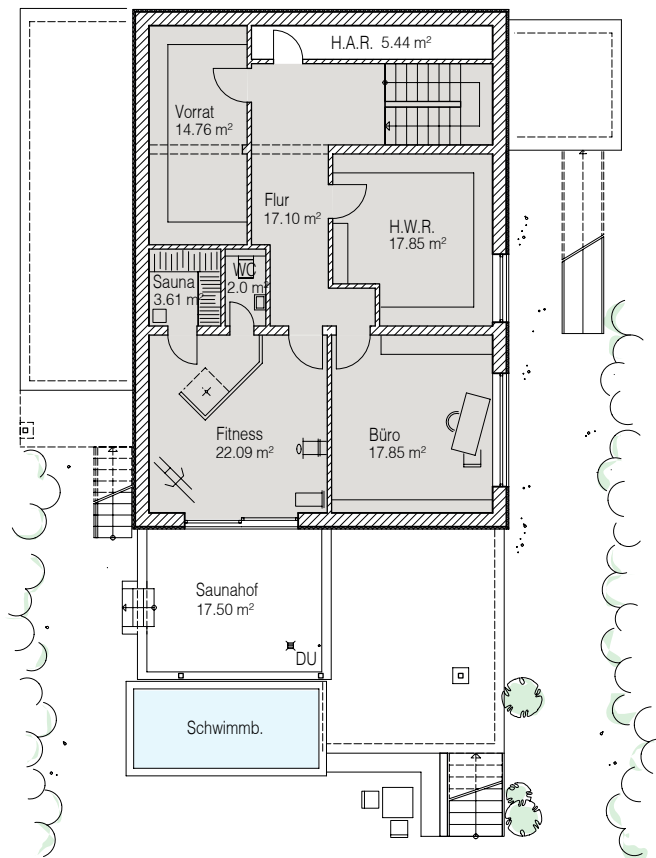
Grundriss Obergeschoss



MST: 1:200



Grundriss Untergeschoss



MST: 1:200





* UNTERGESCHOSS NNFL: CA: 95 M2

Am auffälligsten, wenn man das Haus betritt, ist der aufwendige Sicht-Estrich, der lückenlos den Fussboden im Erdgeschoss bildet und dem ganzen Haus einen Hauch von Loftarchitektur und Industriecharakter gibt. Der offene, ineinander übergehende Koch-, Ess- und Wohnbereich in Verbindung mit dem durchgehenden Fußboden, erzeugt ein sehr großzügiges Raumgefühl. Der gemauerte Kaminofen sorgt im Winter für Atmosphäre.





Der Grundriss zeigt anschaulich, wie durch die Ausrichtung des Hauses und die Anordnung der Räume Wohnqualität gewonnen wird. Mit Garage, Treppenhaus und Eingangsbereich, schirmen weniger genutzte Räume im Norden gegen Straßenlärm und Witterung ab. Nach Süden öffnet sich das Haus und zeigt sich von seiner Sonnenseite.





DER-HOLZBAU

Planung | Vertrieb
St. Jakobsstrasse 200
4052 Basel

Tel +41 61 556 21 46
Fax +41 61 556 21 43
info@der-holzbau.ch
www.der-holzbau.ch

Impressum:

Gestaltung:
Cornelia Gartmann
DER-HOLZBAU

Fotos:
Blum Holzbau

© 2018
by DER-HOLZBAU
BK Holzbau GmbH,
Schweiz