

**DER  
HOLZ  
BAU**

der-holzbau.ch

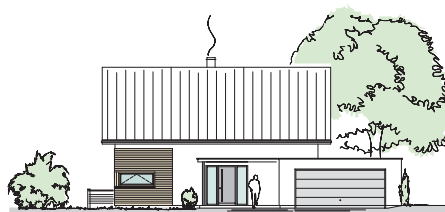


# PLATZWUNDER

## NEUBAU EINFAMILIENHAUS MIT GARAGE

Von der Strassenseite erscheint das Haus als eingeschossiger Baukörper- zum Garten hin öffnen sich drei Wohnebenen mit Aussicht ins Grüne.

So entpuppt sich das 7 1/2 Zimmer-Einfamilienhaus als wahres Platzwunder, dass mit seinem Raumangebot keine Wünsche offen lässt. Die grosszügigen Räume sind durch die zum Garten hin grossen Fensterfronten, hell und lichtdurchflutet. Mit dem grossen gedeckten Balkon im Erdgeschoss, wie auch dem Sitzplatz im Sockelgeschoss, bietet dieses Haus eine schöne Verbindung zum Garten.



ANSICHT SÜD-OSTSEITE

### Flächenberechnung

* OBERGESCHOSS	WFL: CA. 54 M2
* ERDGESCHOSS	WFL: CA. 118 M2
* SOCKELGESCHOSS	WFL: CA. 99 M2
<hr/>	
* <b>TOTAL WOHNFLÄCHE</b>	<b>CA. 271 M2</b>





Dies ist ein Beispielprojekt welches bereits realisiert wurde und dient dazu aufzuzeigen in welchem Preissegment ein solches Projekt realisierbar ist. Die Machbarkeit für die Ausführung eines Bauprojekts, richtet sich nach Lage und Grösse Ihres Grundstücks und somit nach den Bestimmungen des Baureglements des jeweiligen Kantons/Gemeinde bzw. der Parzelle.

Wir planen alle unsere Projekte individuell auf die Bedürfnisse unserer Kunden und nach den Bedingungen des Baureglements. Gerne beraten wir Sie im Bezug auf Ihr Bauprojekt individuell und erstellen Ihnen dazu eine Machbarkeitsstudie.

## Grundriss Erdgeschoss







\* ERDGESCHOSS

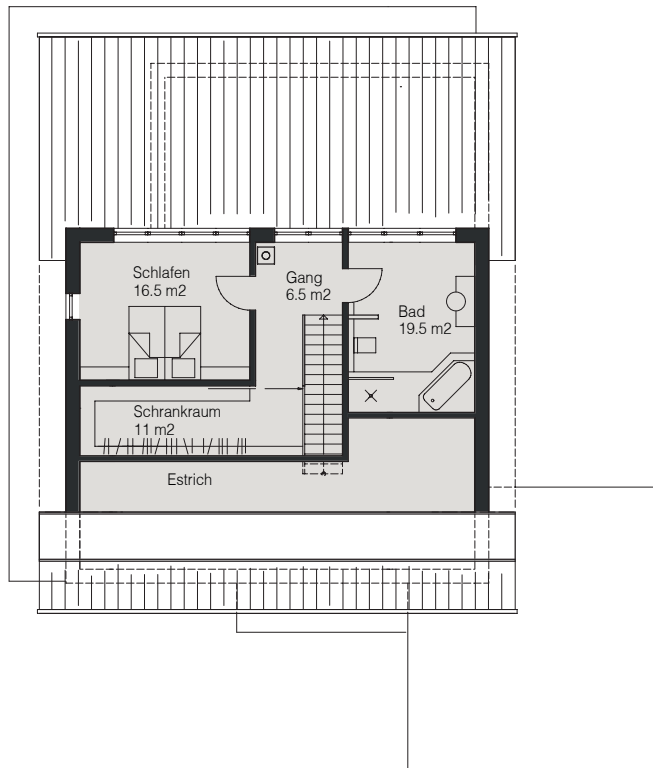
WFL: CA: 118 M2



\* OBERGESCHOSS

WFL: CA. 54 M2

# Grundriss Obergeschoss



MST: 1:200



# Grundriss Sockelgeschoss



MST: 1:200







\* SOCKELGESCHOSS

WFL: CA. 99 M2







**DER-HOLZBAU**

Planung | Vertrieb  
St. Jakobsstrasse 200  
4052 Basel

Tel +41 61 556 21 46  
Fax +41 61 556 21 43  
info@der-holzbau.ch  
www.der-holzbau.ch

Impressum:

Gestaltung:  
Cornelia Gartmann  
DER-HOLZBAU

Fotos:  
Tobias Vollmer  
fotografkoblentz.de

© 2018  
by DER-HOLZBAU  
BK Holzbau GmbH