



der-holzbau.ch



WOHLFÜHLHAUS

NEUBAU EINFAMILIENHAUS
MIT GARAGE

Eine traditionelle aber dennoch modern ausgestaltete Hausform, angepasst an die Bedürfnisse von einer jungen vierköpfigen Familie. Die Putz- und teilweise lasierte Holzfassade strahlen Zeitlosigkeit und zeitgleich auch eine einladende Wärme aus.

„ MIT DER-HOLZBAU HABEN WIR EIN WOHLFÜHLHAUS AUS WOHN GESUNDEN MATERIALIEN GESCHAFFEN, GENAU WIE WIR ES UNS VORGESTELLT HABEN. DIE PLANUNGS- UND BAUPHASE WAR EIN ERLEBNIS FÜR DIE GANZE FAMILIE. DABEI WAR UNS WICHTIG, RESSOURCENSCHONEND UND ÖKOLOGISCH ZU BAUEN. DAS FAMILIÄRE UND FREUND SCHAFTLICHE MITEINANDER DES GANZEN TEAMS WAR EINE SCHÖNE ERFAHRUNG. WIR WÜRDEN ES WIEDER TUN!“



ANSICHT NORD-OSTSEITE

Flächenberechnung

* ERDGESCHOSS	WFL: CA. 82 M2
* OBERGESCHOSS	WFL: CA. 78 M2

* TOTAL WOHNFLÄCHE	CA. 160 M2
--------------------	------------

* Unterkellerung möglich.

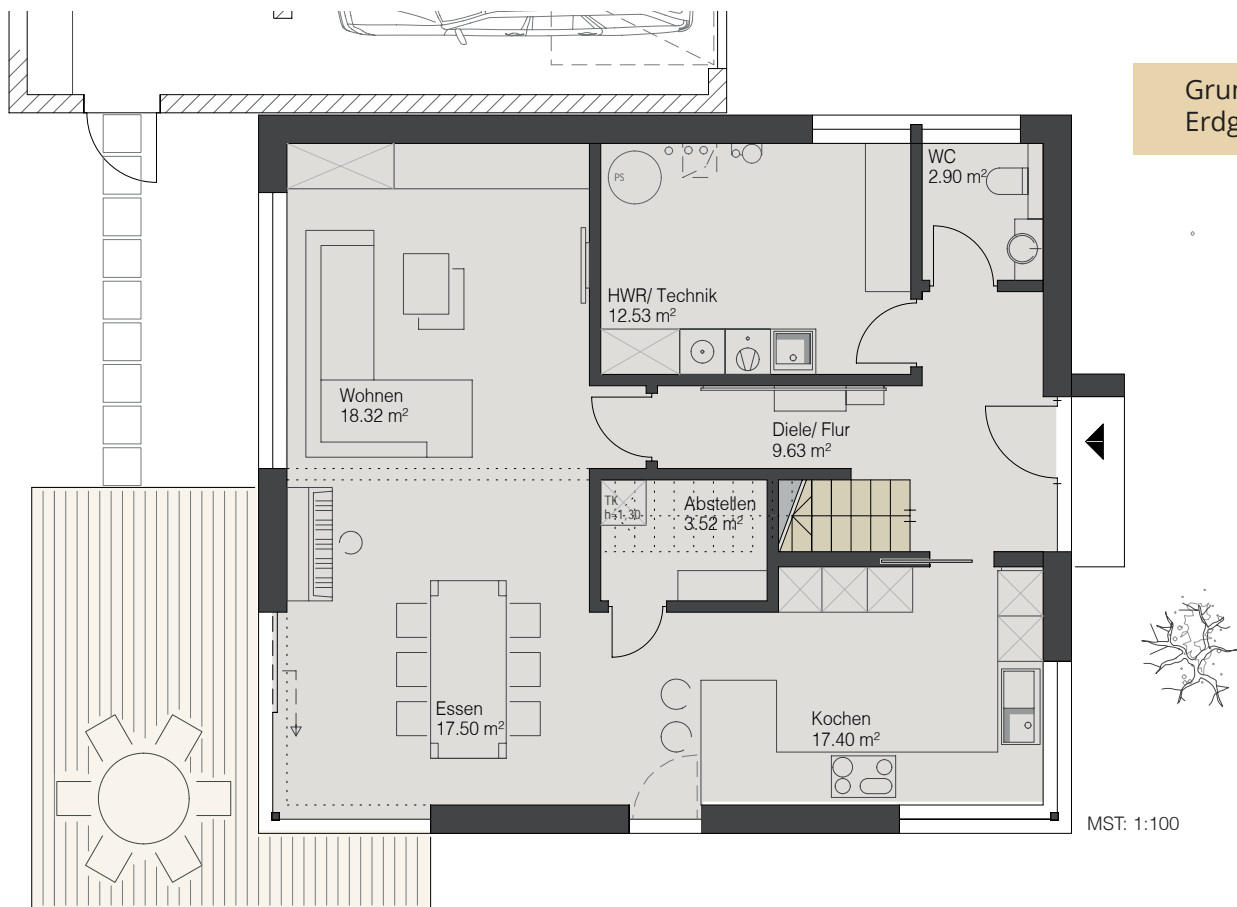




Dies ist ein Beispielprojekt welches bereits realisiert wurde und dient dazu aufzuzeigen in welchem Preissegment ein solches Projekt realisierbar ist. Die Machbarkeit für die Ausführung eines Bauprojekts, richtet sich nach Lage und Grösse Ihres Grundstücks und somit nach den Bestimmungen des Baureglements des jeweiligen Kantons/Gemeinde bzw. der Parzelle.

Wir planen alle unsere Projekte individuell auf die Bedürfnisse unserer Kunden und nach den Bedingungen des Baureglements. Gerne beraten wir Sie im Bezug auf Ihr Bauprojekt individuell und erstellen Ihnen dazu eine Machbarkeitsstudie.

Grundriss Erdgeschoss



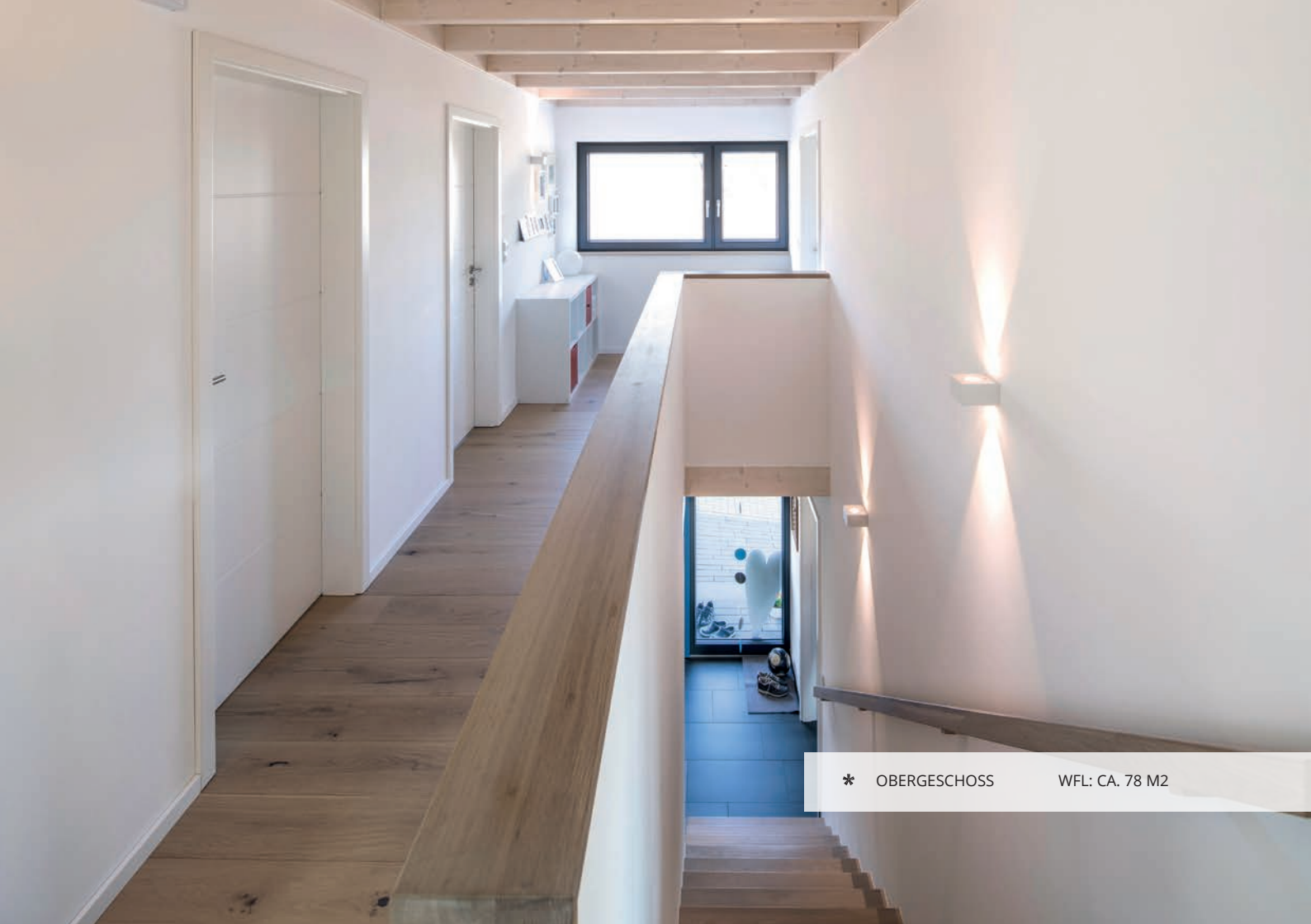


* ERDGESCHOSS

WFL: CA: 82 M2



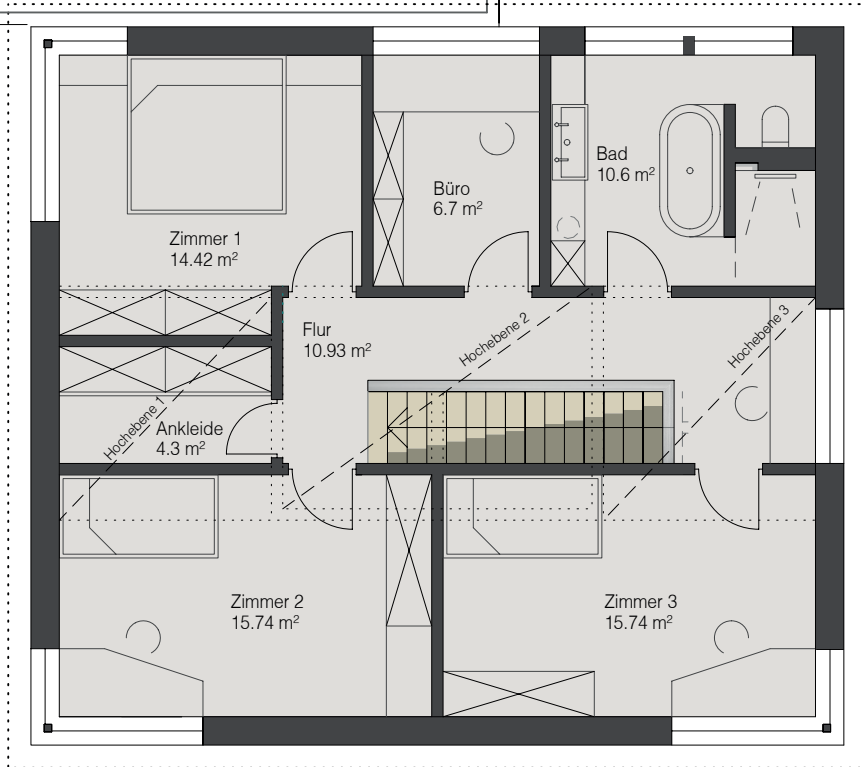




* OBERGESCHOSS

WFL: CA. 78 M2

Grundriss Obergeschoss



MST: 1:100









DER-HOLZBAU

Planung | Vertrieb
St. Jakobsstrasse 200
4052 Basel

Tel +41 61 556 21 46
Fax +41 61 556 21 43
info@der-holzbau.ch
www.der-holzbau.ch

Impressum:

Gestaltung:
Cornelia Gartmann
DER-HOLZBAU

Fotos:
Tobias Vollmer
fotografkoblentz.de

© 2018
by DER-HOLZBAU
BK Holzbau GmbH