

**DER  
HOLZ  
BAU**

der-holzbau.ch



— \* —

# HOCHGESTELLT

## NEUBAU EINFAMILIENHAUS

— \* —

### HOLZHÄUSER - ZEITLOS UND NACHHALTIG

Da die Häuser der Nachbarsgrundstücke dieses Projekts mehrheitlich 3-geschossig sind, war der Wunsch der Bauherren genug Höhe zu gewinnen um dadurch Privatsphäre zu schaffen. So entstand dieses Projekt auf einem minimalen Baukörper im Erdgeschoss, wo sich die Haustechnik, Eingang und Abstellräume befinden und im Obergeschoss die Wohnfläche auf einer Ebene, mit einer offenen Küche zum Ess- und Wohnbereich, einer geschützten Loggia und dem Schlafzimmer mit großzügiger Ankleide und Zugang zum Bad mit sep. Sauna.

Dieses Haus wurde genau auf die Bedürfnisse der Bauherrschaft konzipiert und realisiert.



ANSICHT SÜD-OSTSEITE

### Flächenberechnung

* ERDGESCHOSS	WFL: CA. 23 M2
* OBERGESCHOSS	WFL: CA. 105 M2
<hr/>	
* TOTAL WOHNFLÄCHE	CA. 128 M2



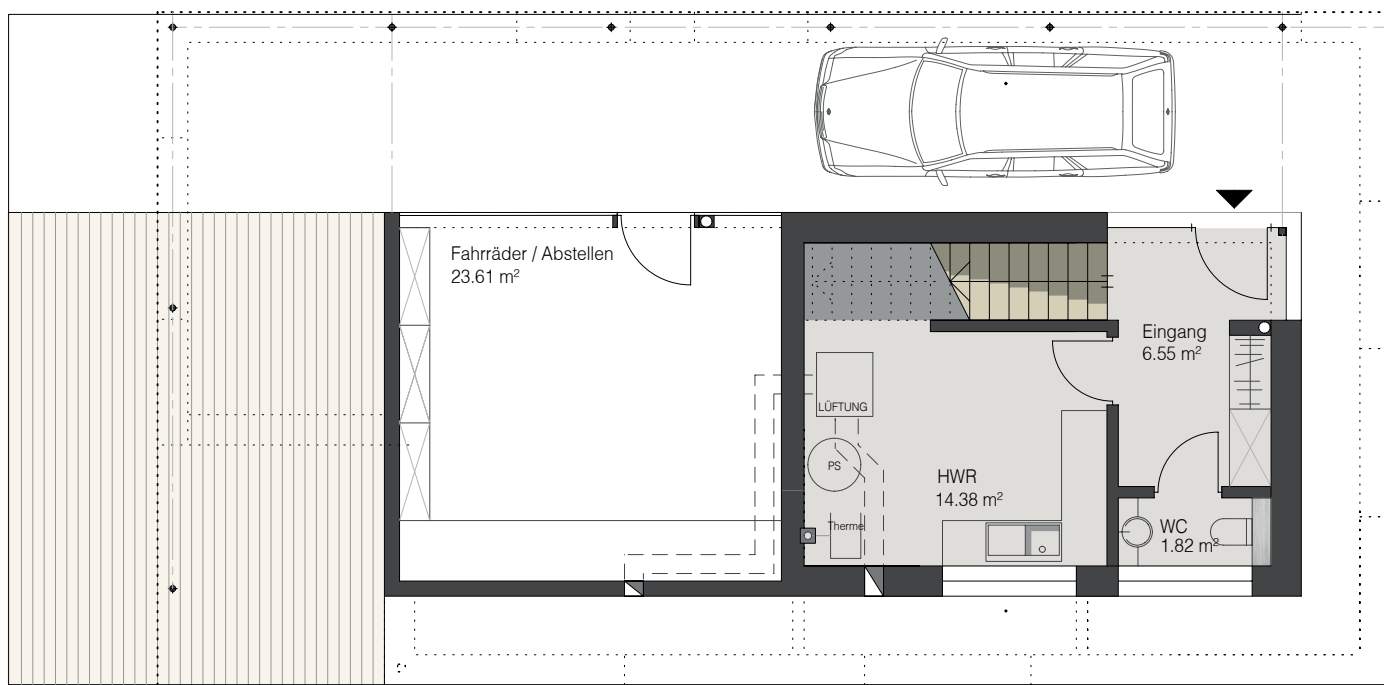




Dies ist ein Beispielprojekt welches bereits realisiert wurde und dient dazu aufzuzeigen in welchem Preissegment ein solches Projekt realisierbar ist. Die Machbarkeit für die Ausführung eines Bauprojekts, richtet sich nach Lage und Grösse Ihres Grundstücks und somit nach den Bestimmungen des Baureglements des jeweiligen Kantons/Gemeinde bzw. der Parzelle.

Wir planen alle unsere Projekte individuell auf die Bedürfnisse unserer Kunden und nach den Bedingungen des Baureglements. Gerne beraten wir Sie im Bezug auf Ihr Bauprojekt individuell und erstellen Ihnen dazu eine Machbarkeitsstudie.

# Grundriss Erdgeschoss



MST: 1:100







\* ERDGESCHOSS

WFL: CA: 23 M2

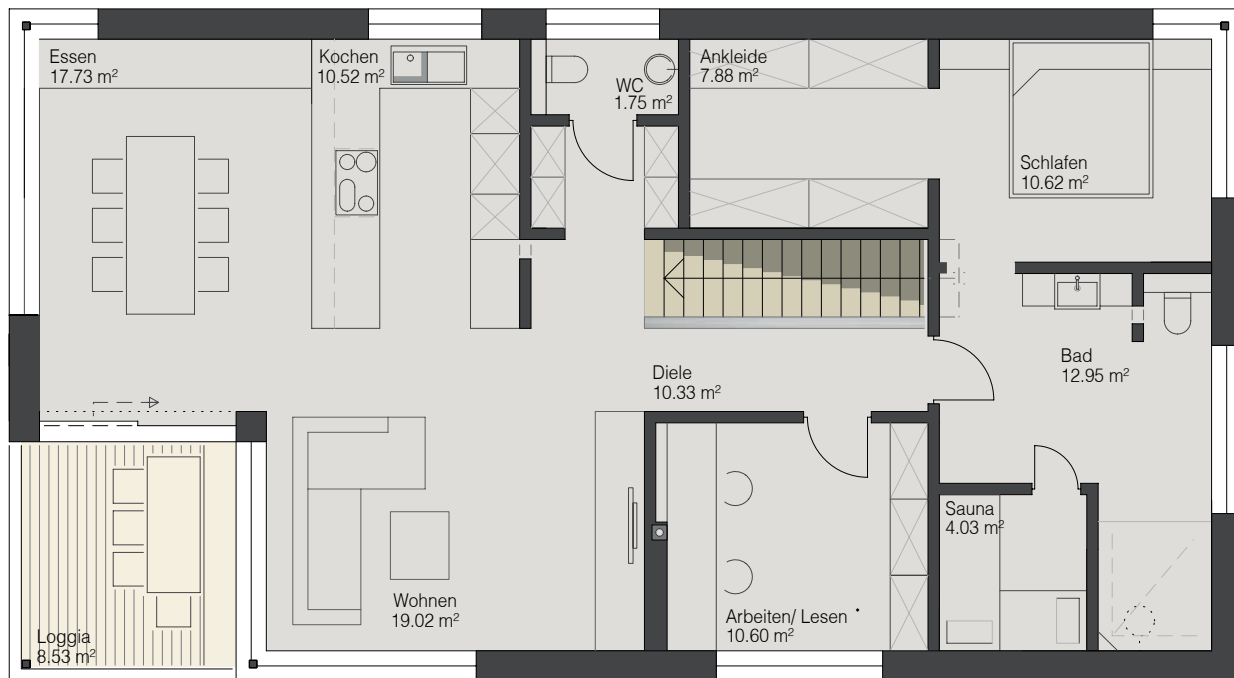




\* OBERGESCHOSS

WFL: CA. 105 M2

## Grundriss Obergeschoss



MST: 1:100





**DER-HOLZBAU**

Planung | Vertrieb  
St. Jakobsstrasse 200  
4052 Basel

Tel +41 61 556 21 46  
Fax +41 61 556 21 43  
info@der-holzbau.ch  
www.der-holzbau.ch

Impressum:

Gestaltung:  
Cornelia Gartmann  
DER-HOLZBAU

Fotos:  
Tobias Vollmer  
fotografkoblentz.de

© 2018  
by DER-HOLZBAU  
BK Holzbau GmbH