



der-holzbau.ch



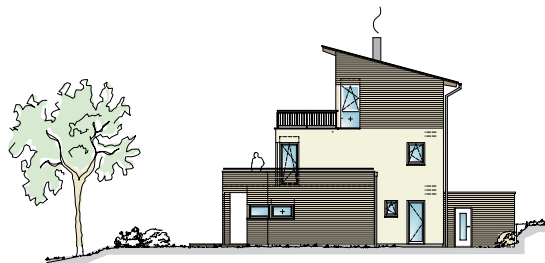
— * —

MODERN VERSCHACHTELT

NEUBAU EINFAMILIENHAUS

— * —

Dieses Wohnhaus steht für Kreativität im mehrfachen Sinne. Zum einen repräsentiert es die Bauherrschaft selbst, die sich unter anderem ein Atelier im Haus gewünscht haben und welches im Dachgeschoss verwirklicht wurde. Die Bauherrin, die von Beruf Künstlerin ist, kann sich dort nun zu jeder Tageszeit verwirklichen und dabei die tolle Aussicht der Dachterrasse genießen. Zum anderen steht Kreativität hier für den Ideenreichtum von DER-HOLZBAU. Ihre Vorstellungen und Wünsche versuchen wir stets zu realisieren und umzusetzen.



ANSICHT OSTSEITE

Flächenberechnung

* ERDGESCHOSS	NFL: CA. 104 M2
* OBERGESCHOSS	NFL: CA. 71 M2
* DACHGESCHOSS	NFL: CA. 41 M2
<hr/>	
* TOTAL NUTZFLÄCHE	CA. 216 M2

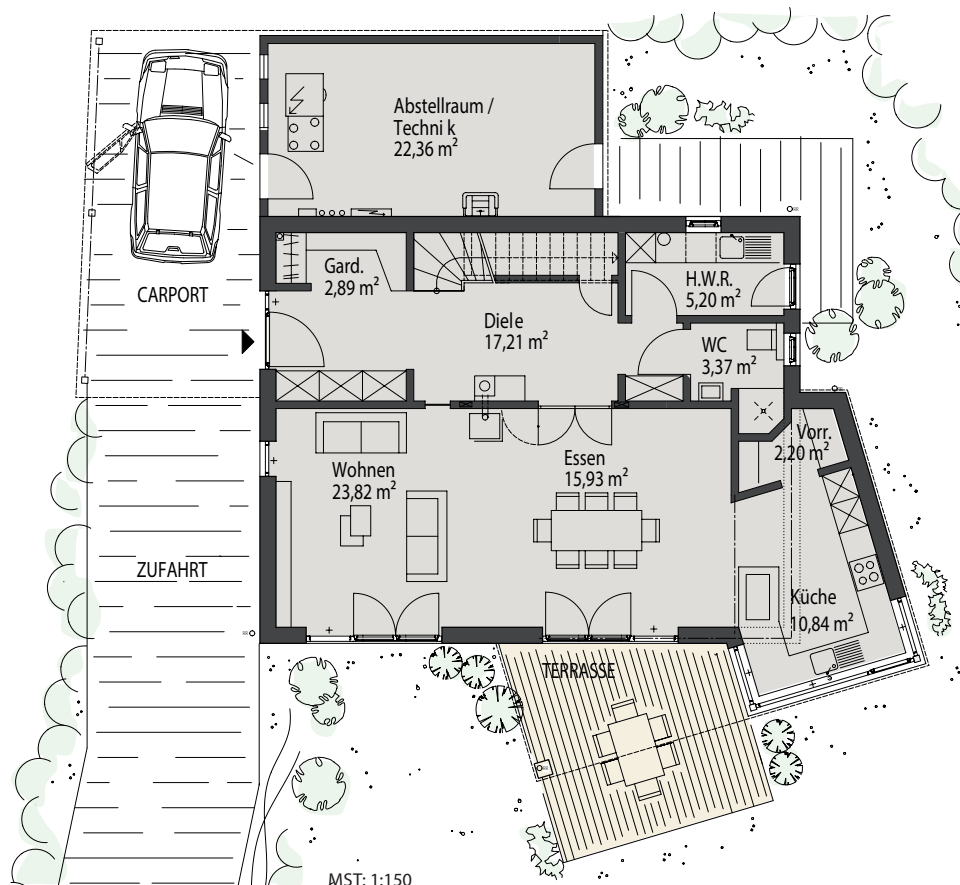




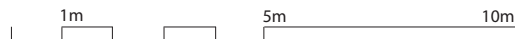
Dies ist ein Beispielprojekt welches bereits realisiert wurde und dient dazu aufzuzeigen in welchem Preissegment ein solches Projekt realisierbar ist. Die Machbarkeit für die Ausführung eines Bauprojekts, richtet sich nach Lage und Grösse Ihres Grundstücks und somit nach den Bestimmungen des Baureglements des jeweiligen Kantons/Gemeinde bzw. der Parzelle.

Wir planen alle unsere Projekte individuell auf die Bedürfnisse unserer Kunden und nach den Bedingungen des Baureglements. Gerne beraten wir Sie im Bezug auf Ihr Bauprojekt individuell und erstellen Ihnen dazu eine Machbarkeitsstudie.

Grundriss Erdgeschoss



MST: 1:150





* ERDGESCHOSS NFL: CA: 103.82 M2





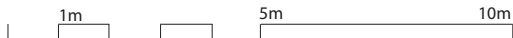
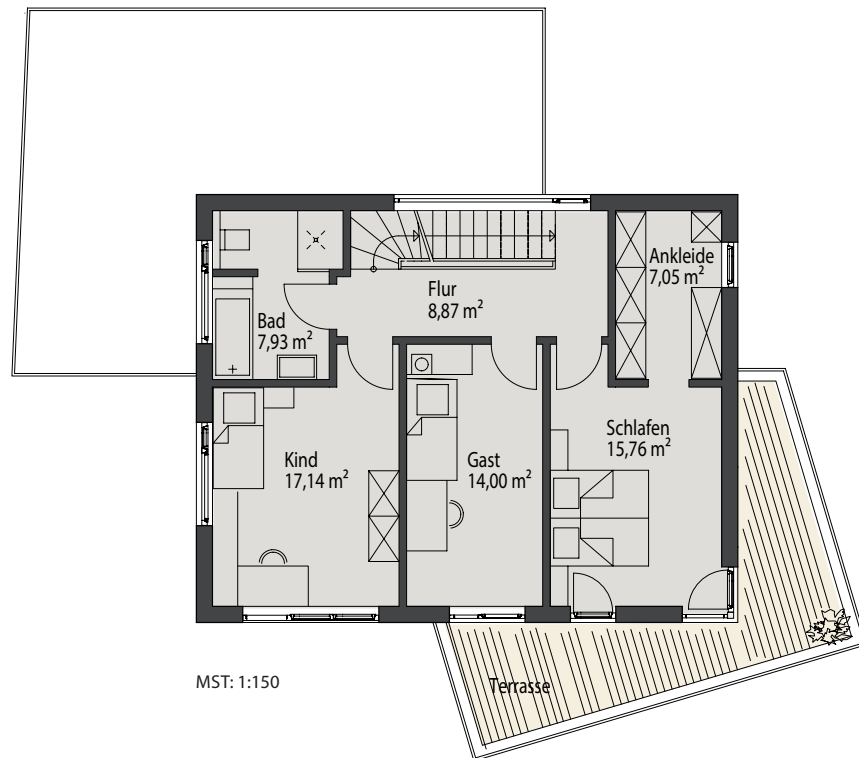




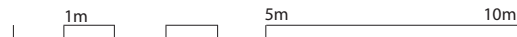
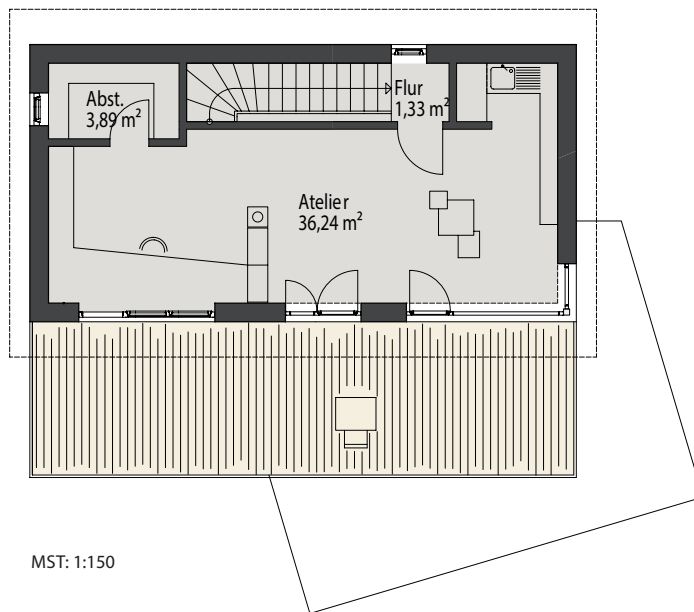
* OBERGESCHOSS

NFL: CA. 70:75 M2

Grundriss Obergeschoss



Grundriss Dachgeschoss





* DACHGESCHOSS

NFL: CA. 41.46 M2



DER-HOLZBAU

Planung | Vertrieb
St. Jakobsstrasse 200
4052 Basel

Tel +41 61 556 21 46
Fax +41 61 556 21 43
info@der-holzbau.ch
www.der-holzbau.ch

Impressum:

Gestaltung:
Cornelia Gartmann
DER-HOLZBAU

Fotos:
Jaqueline Felix
www.felix-fotografie.de

© 2018
by DER-HOLZBAU
BK Holzbau GmbH