

**DER  
HOLZ  
BAU**

der-holzbau.ch



# 8 1/2 ZIMMER-VILLA

NEUBAU GROSSZÜGIGE VILLA  
MIT EINLIEGERWOHNUNG



SCHNITT

Ein Wohngefühl der Extraklasse!

Die Architektur überzeugt mit klaren Linien und minimalistischer Ästhetik, gepaart mit hochwertigen Materialien.

Grundriss und Raumkonzept sind aussergewöhnlich und durchdacht, und schaffen eine ideale Verschmelzung von Ästhetik und Wohnkomfort. Die optimale Südwest-Ausrichtung und grossen Fensterfronten sorgen für herrliche Lichtverhältnisse in den Innenräumen. So entstand diese Holzbauvilla, die optimal auf die Wünsche der Bauherren zugeschnitten ist.

## Flächenberechnung

* ERDGESCHOSS	NFL: CA. 188 M2
* OBERGESCHOSS	NFL: CA. 144 M2
* ATTIKAGESCHOSS	NFL: CA. 92 M2
<hr/>	
* <b>TOTAL NUTZFLÄCHE</b>	<b>CA. 424 M2</b>

Dies ist ein Beispielprojekt welches bereits realisiert wurde und dient dazu aufzuzeigen in welchem Preissegment ein solches Projekt realisierbar ist. Die Machbarkeit für die Ausführung eines Bauprojekts, richtet sich nach Lage und Grösse Ihres Grundstücks und somit nach den Bestimmungen des Baureglements des jeweiligen Kantons/Gemeinde bzw. der Parzelle.

Wir planen alle unsere Projekte individuell auf die Bedürfnisse unserer Kunden und nach den Bedingungen des Baureglements. Gerne beraten wir Sie im Bezug auf Ihr Bauprojekt individuell und erstellen Ihnen dazu eine Machbarkeitsstudie.



# Grundriss Erdgeschoss

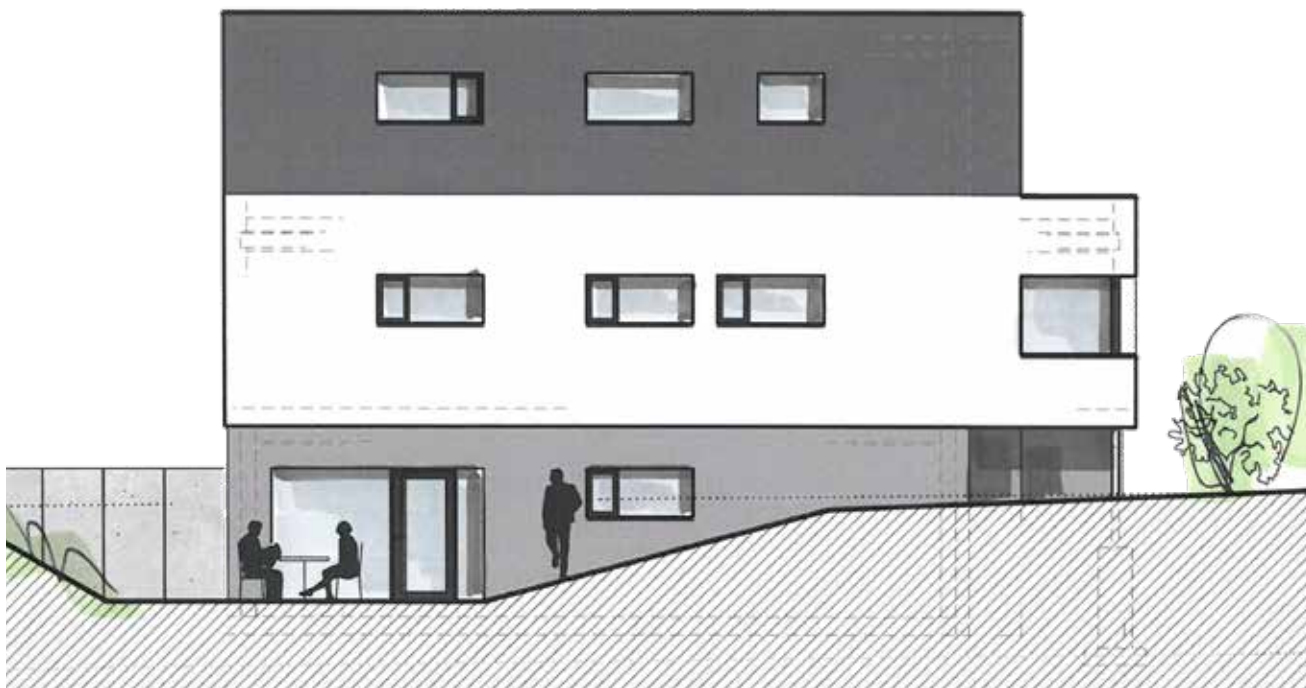


MST: 1:150



\* ERDGESCHOSS

WFL: CA: 188 M2



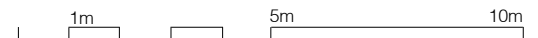
\* OBERGESCHOSS

NNFL: CA. 144 M2

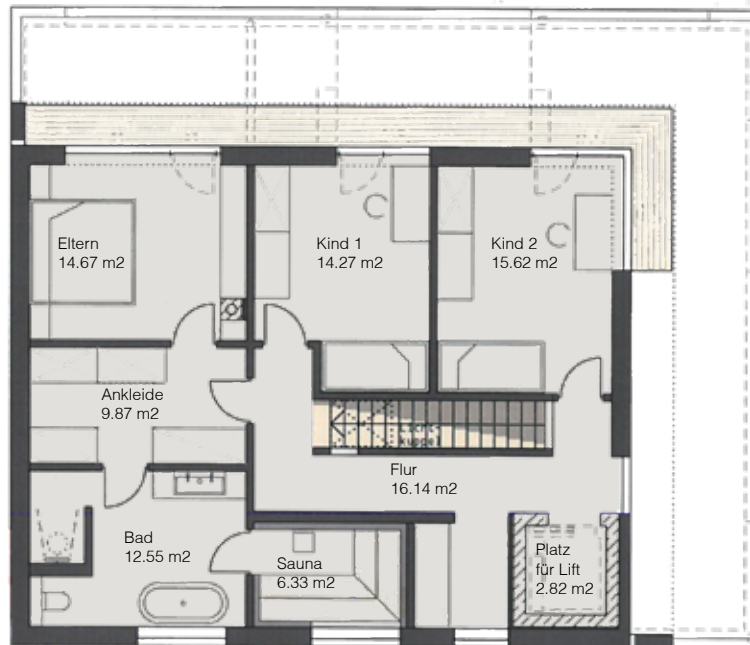
## Grundriss Obergeschoss



MST: 1:150



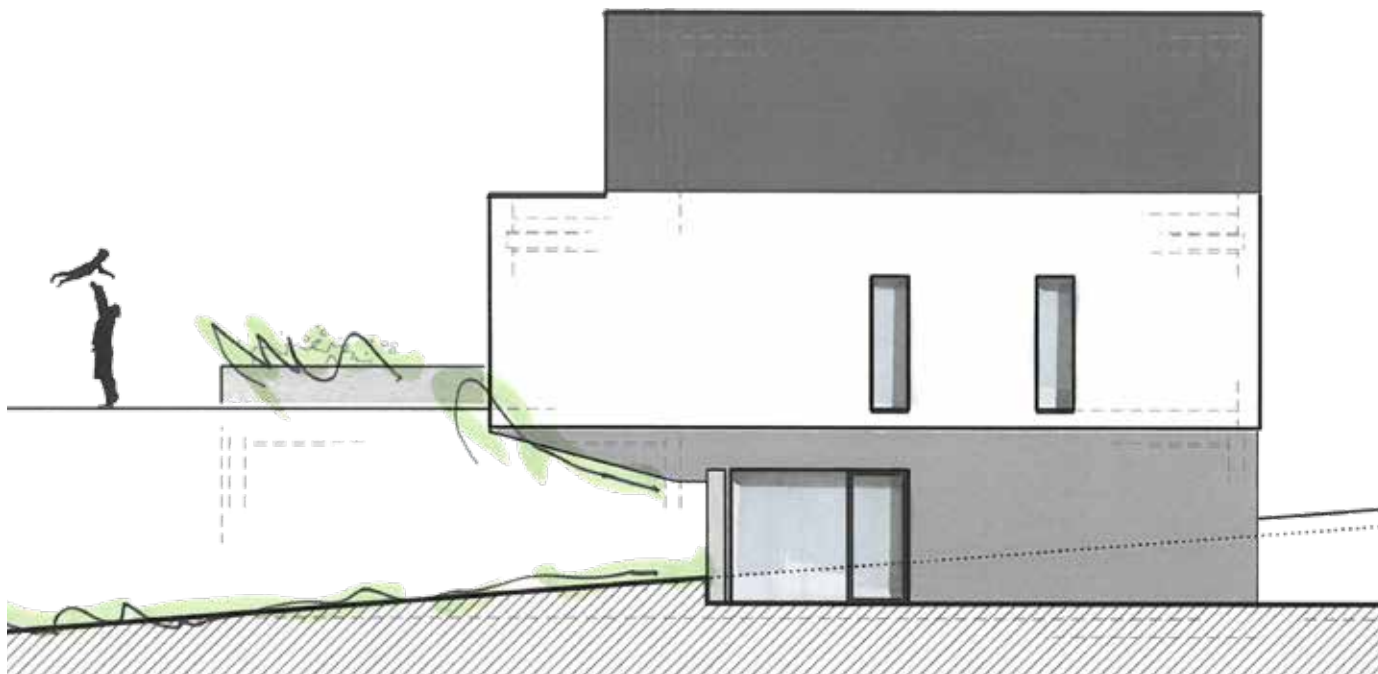
## Grundriss Attikageschoss



MST: 1:150







\* ATTIKAGESCHOSS      NNFL: CA: 92 M2



**DER-HOLZBAU**

Planung | Vertrieb  
St. Jakobsstrasse 200  
4052 Basel

Tel +41 61 556 21 46  
Fax +41 61 556 21 43  
info@der-holzbau.ch  
www.der-holzbau.ch

Impressum:

Gestaltung:  
Cornelia Gartmann  
DER-HOLZBAU

Skizzen:  
Armin Thur

© 2018  
by DER-HOLZBAU  
BK Holzbau GmbH,  
Schweiz