



der-holzbau.ch

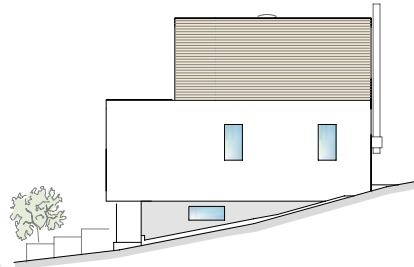


# WOHNEN MIT AUSSICHT

NEUBAU EINFAMILIENHAUS  
FARBENFROH

Holz ist bunt! Damit sind die naturbe-  
lassene Lärchenfassade, die einzelnen  
Akzente im Farbton Limette aber auch  
die dekorative Einrichtung der Bauherr-  
schaft gemeint.

Der Werkstoff Holz erzeugt hier ein an-  
genehmes Wohnklima und passt sich der  
Landschaft, die durch die Terrasse und  
die großzügigen Fenster wunderbar zu  
betrachten ist, an.



ANSICHT SÜD-OSTSEITE

## Flächenberechnung

* ERDGESCHOSS	NFL: CA. 96 M2
* OBERGESCHOSS	NFL: CA. 60 M2
* UNTERGESCHOSS	NFL: CA. 50 M2
<hr/>	
* <b>TOTAL NUTZFLÄCHE</b>	<b>CA. 206 M2</b>



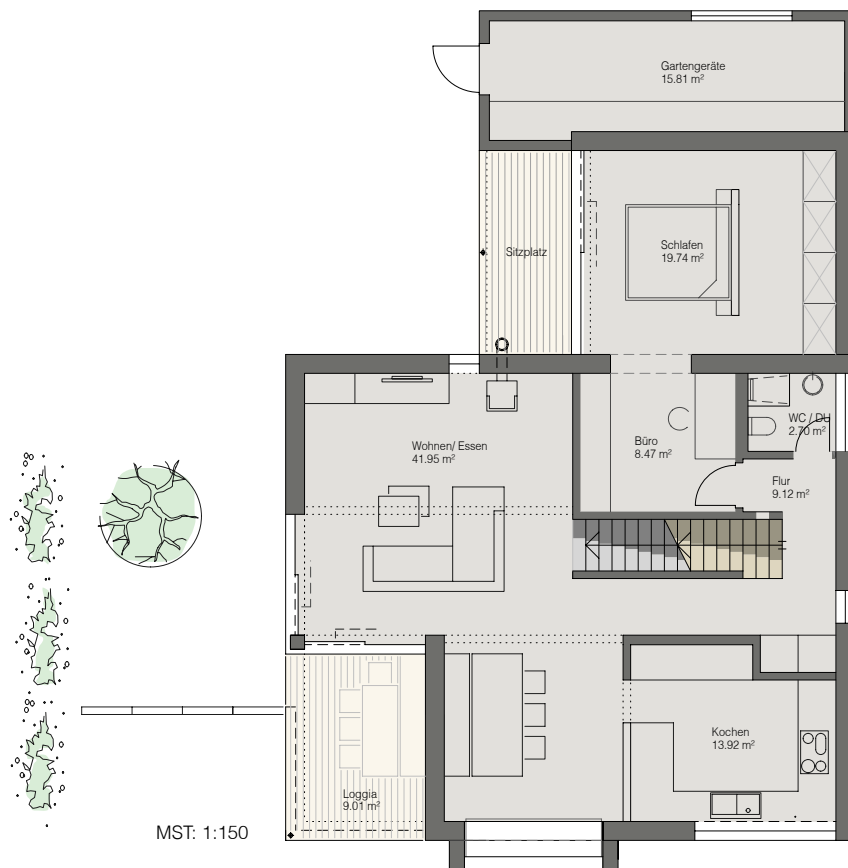




Dies ist ein Beispielprojekt welches bereits realisiert wurde und dient dazu aufzuzeigen in welchem Preissegment ein solches Projekt realisierbar ist. Die Machbarkeit für die Ausführung eines Bauprojekts, richtet sich nach Lage und Grösse Ihres Grundstücks und somit nach den Bestimmungen des Baureglements des jeweiligen Kantons/Gemeinde bzw. der Parzelle.

Wir planen alle unsere Projekte individuell auf die Bedürfnisse unserer Kunden und nach den Bedingungen des Baureglements. Gerne beraten wir Sie im Bezug auf Ihr Bauprojekt individuell und erstellen Ihnen dazu eine Machbarkeitsstudie.

## Grundriss Erdgeschoss





\* ERDGESCHOSS

WFL: CA: 96 M2

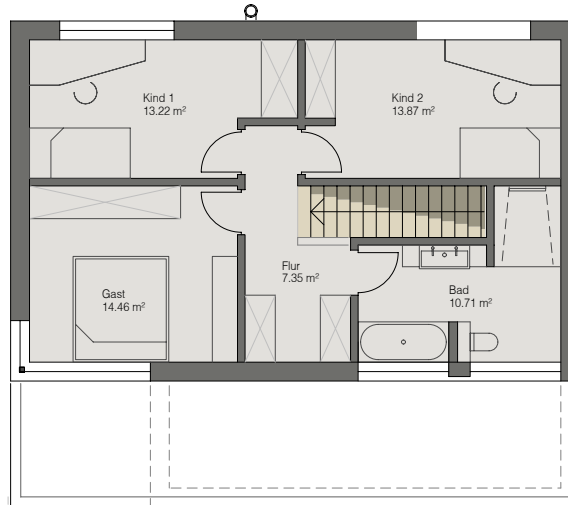
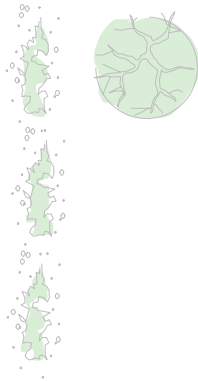


\* OBERGESCHOSS

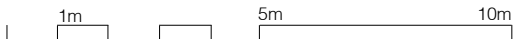
WFL: CA. 60 M2



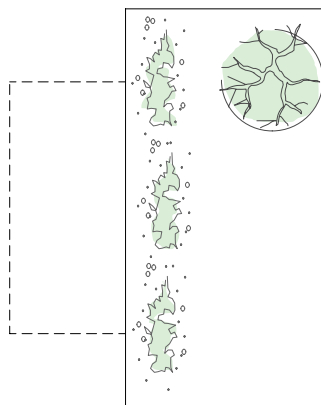
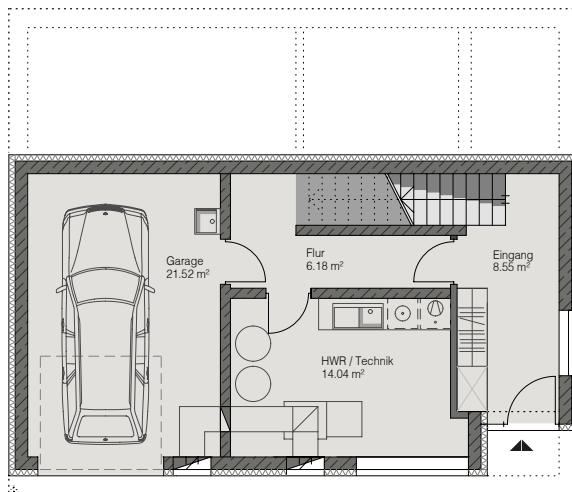
# Grundriss Obergeschoss



MST: 1:150



## Grundriss Untergeschoss



MST: 1:150







\* UNTERGESCHOSS      NNFL: CA: 50 M2







**DER-HOLZBAU**

Planung | Vertrieb  
St. Jakobsstrasse 200  
4052 Basel

Tel +41 61 556 21 46  
Fax +41 61 556 21 43  
info@der-holzbau.ch  
www.der-holzbau.ch

Impressum:

Gestaltung:  
Cornelia Gartmann  
DER-HOLZBAU

Fotos:  
Tobias Vollmer  
fotografkoblentz.de

© 2018  
by DER-HOLZBAU  
BK Holzbau GmbH,  
Schweiz