

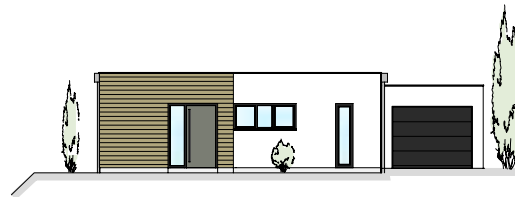
DER
HOLZ
BAU

der-holzbau.ch



BARRIEREFREI WOHNEN

NEUBAU EINFAMILIENHAUS IM BUNGALOWSTIL



ANSICHT SÜD-OSTSEITE

„Less is more“ Nach diesem Motto wollten die Bauherren dieses Hauses, sich in Ihrer Wohnform bewusst verkleinern und den Aufwand für den Unterhalt des Gartens reduzieren. Das Ziel war es ein Haus zu bauen, dass nicht mehr- und nicht weniger bietet, als Sie für Ihr Wohlbefinden in der Zukunft brauchen.

So entstand dieses „Bungalowhaus“ auf einer Ebene, welches intensiv mit dem Bauherrn geplant wurde.

Flächenberechnung

* ERDGESCHOSS	NNFL: CA. 129 M2
* TOTAL NUTZFLÄCHE	CA. 129 M2





Dies ist ein Beispielprojekt welches bereits realisiert wurde und dient dazu aufzuzeigen in welchem Preissegment ein solches Projekt realisierbar ist. Die Machbarkeit für die Ausführung eines Bauprojekts, richtet sich nach Lage und Grösse Ihres Grundstücks und somit nach den Bestimmungen des Baureglements des jeweiligen Kantons/Gemeinde bzw. der Parzelle.

Wir planen alle unsere Projekte individuell auf die Bedürfnisse unserer Kunden und nach den Bedingungen des Baureglements. Gerne beraten wir Sie im Bezug auf Ihr Bauprojekt individuell und erstellen Ihnen dazu eine Machbarkeitsstudie.

Grundriss Erdgeschoss





* ERDGESCHOSS

WFL: CA: 112 M2







DER-HOLZBAU

Planung | Vertrieb
St. Jakobsstrasse 200
4052 Basel

Tel +41 61 556 21 46
Fax +41 61 556 21 43
info@der-holzbau.ch
www.der-holzbau.ch

Impressum:

Gestaltung:
Cornelia Gartmann
DER-HOLZBAU

Fotos:
Tobias Vollmer
fotografkoblentz.de

© 2018
by DER-HOLZBAU
BK Holzbau GmbH,
Schweiz