



der-holzbau.ch





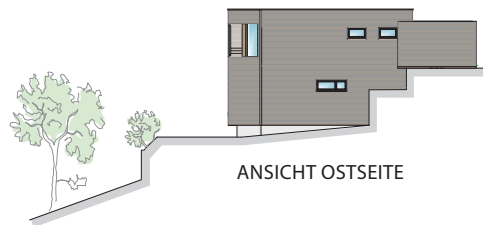
WEITBLICK

NEUBAU EINFAMILIENHAUS MIT CARPORT



Ein Haus, in dem Wohlfühl -Gefühl, Ruhe und Geborgenheit den Zeitgeist prägen. Der wunderschöne Blick von der Loggia lädt zur Entspannung ein und schafft eine harmonische Atmosphäre, in der die Seele baumeln kann.

Kann es eine schönere zweite Haut geben? Mit keiner Schnecke wollen die Bauherren tauschen; so passgenau und individuell wurde dieses Haus für unsere Kundschaft geplant, gefertigt und gebaut.



Flächenberechnung

* ERDGESCHOSS	WFL: CA. 70 M2
* UNTERGESCHOSS	WFL: CA. 74 M2
<hr/>	
* TOTAL WOHNFLÄCHE	CA. 144 M2
<hr/>	
* KELLER	NNFL: CA. 10 M2

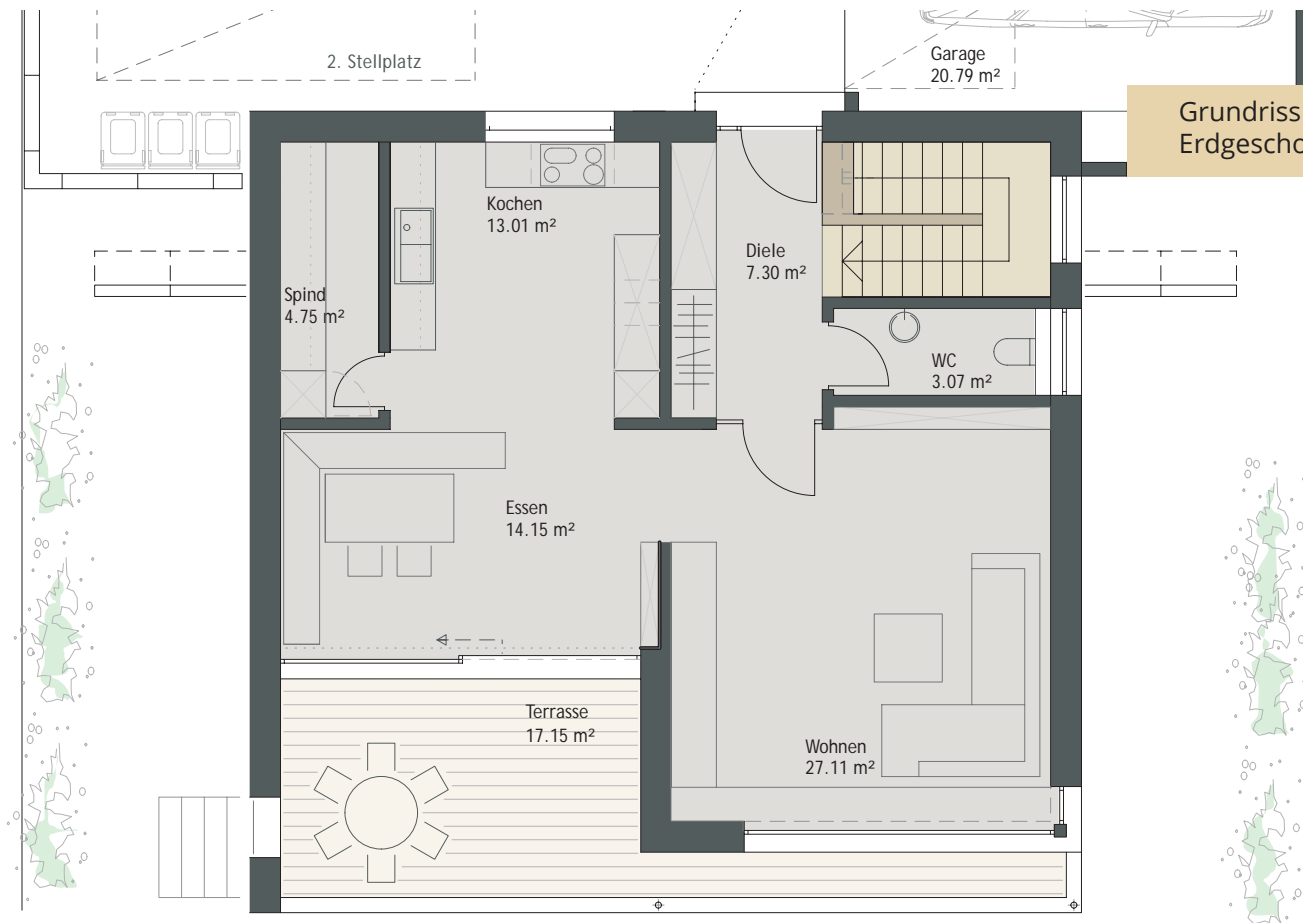




Dies ist ein Beispielprojekt welches bereits realisiert wurde und dient dazu aufzuzeigen in welchem Preissegment ein solches Projekt realisierbar ist. Die Machbarkeit für die Ausführung eines Bauprojekts, richtet sich nach Lage und Grösse Ihres Grundstücks und somit nach den Bestimmungen des Baureglements des jeweiligen Kantons/Gemeinde bzw. der Parzelle.

Wir planen alle unsere Projekte individuell auf die Bedürfnisse unserer Kunden und nach den Bedingungen des Baureglements. Gerne beraten wir Sie im Bezug auf Ihr Bauprojekt individuell und erstellen Ihnen dazu eine Machbarkeitsstudie.

Grundriss Erdgeschoss



MST: 1:100





* ERDGESCHOSS

WFL: CA: 70 M2



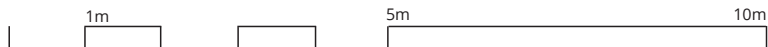
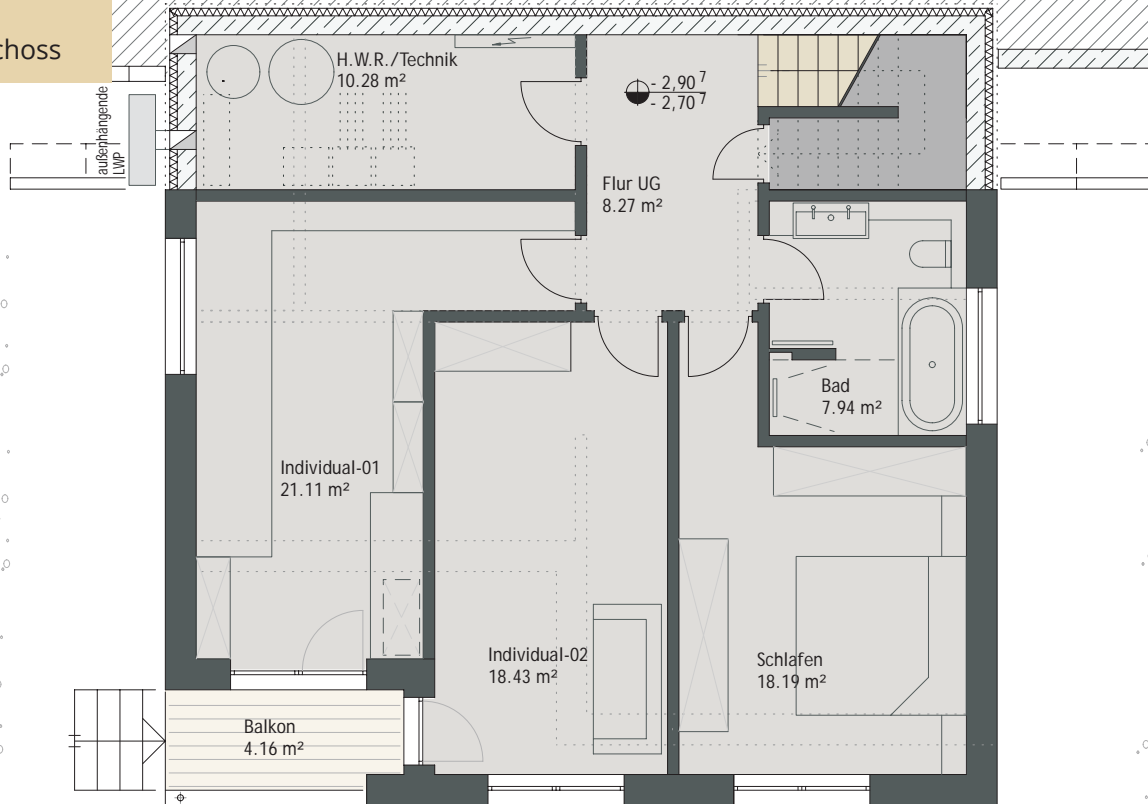




* UNTERGESCHOSS

WFL: CA. 74 M2

Grundriss Untergeschoss



MST: 1:100







DER-HOLZBAU

Planung | Vertrieb
St. Jakobsstrasse 200
4052 Basel

Tel +41 61 556 21 46
Fax +41 61 556 21 43
info@der-holzbau.ch
www.der-holzbau.ch

Impressum:

Gestaltung:
Cornelia Gartmann
DER-HOLZBAU

Fotos:
Blum Holzbau

© 2018
by DER-HOLZBAU
BK Holzbau GmbH