



der-holzbau.ch

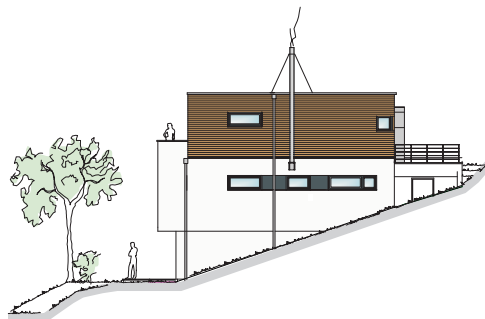


NATÜRLICH SCHÖN

NEUBAU EINFAMILIENHAUS AM WEINBERGHANG

Dieses Einfamilienhaus ist ein Beispiel für bauliche Herausforderungen in einem Steilhang.

In einem Weinberghang, wo einst der Riesling reifte, entstand dieses Haus auf drei Etagen. Es ist gelungen das Haus so zu planen, dass es in den Hang integriert scheint und gleichzeitig ein optischer Hingucker darstellt, der eine wahnsinnige Aussicht ermöglicht.




ANSICHT NORDOSTSEITE

Flächenberechnung

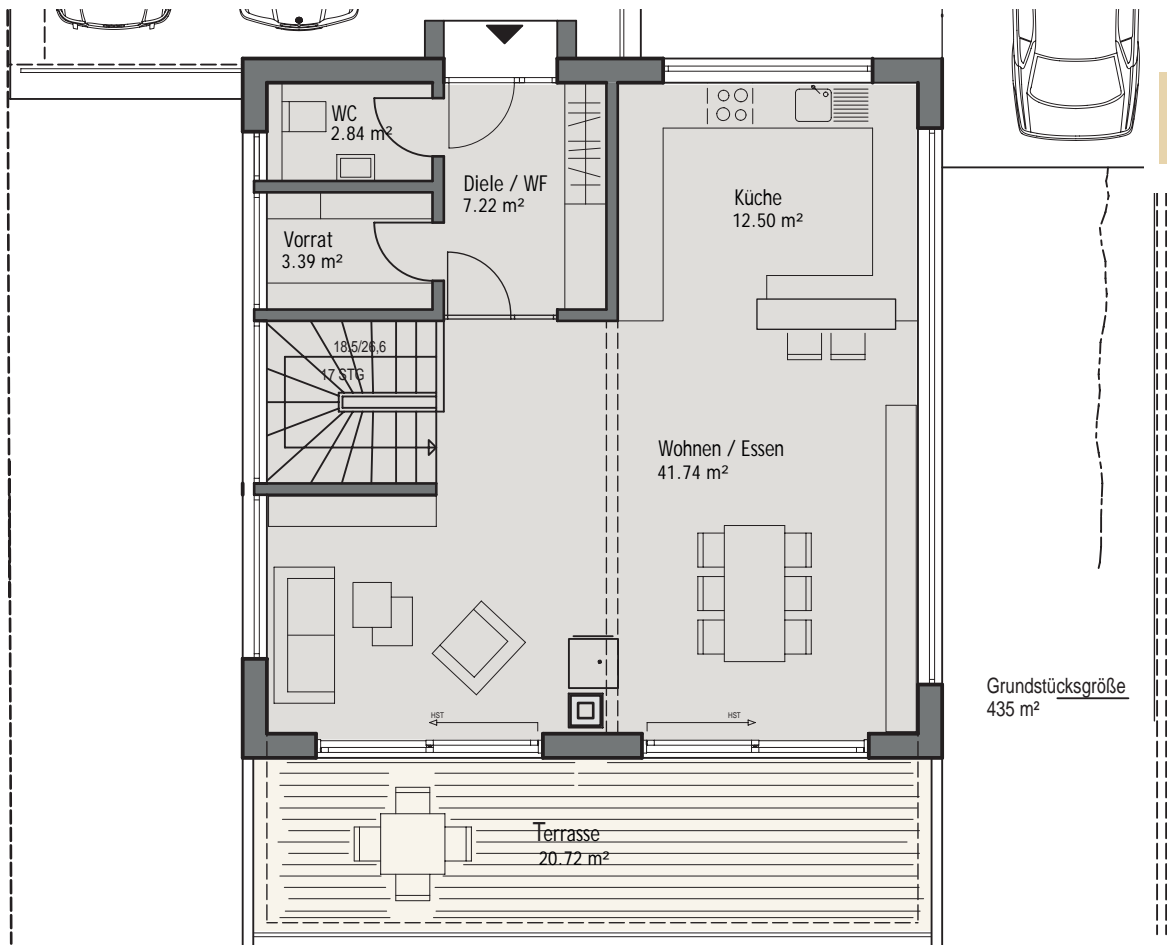
* ERDGESCHOSS	WFL: CA. 68 M2
* ZWISCHENGESCHOSS	WFL: CA. 70 M2
* UNTERGESCHOSS	WFL: CA. 48 M2
<hr/>	
* TOTAL WOHNFLÄCHE	CA. 186 M2





Dies ist ein Beispielprojekt welches bereits realisiert wurde und dient dazu aufzuzeigen in welchem Preissegment ein solches Projekt realisierbar ist. Die Machbarkeit für die Ausführung eines Bauprojekts, richtet sich nach Lage und Grösse Ihres Grundstücks und somit nach den Bestimmungen des Baureglements des jeweiligen Kantons/Gemeinde bzw. der Parzelle.

Wir planen alle unsere Projekte individuell auf die Bedürfnisse unserer Kunden und nach den Bedingungen des Baureglements. Gerne beraten wir Sie im Bezug auf Ihr Bauprojekt individuell und erstellen Ihnen dazu eine Machbarkeitsstudie.



Grundriss
Erdgeschoss

Grundstücksgröße
435 m²

MST: 1:100





* ERDGESCHOSS

WFL: CA: 68 M2



* ZWISCHENGESCHOSS WFL: CA. 70 M2

Grundriss
Zwischengeschoß

HAR
15.78 m²

HWR
13.38 m²

Bad
11.91 m²

Ankleide
8.53 m²

Gästebad
4.22 m²

Gästezimmer
15.67 m²

Schlafen
22.47 m²

Flur
7.53 m²

17 STG
18.3/26.6
16.3/25.6
17 STG

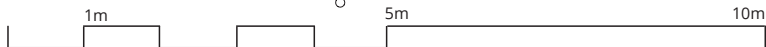
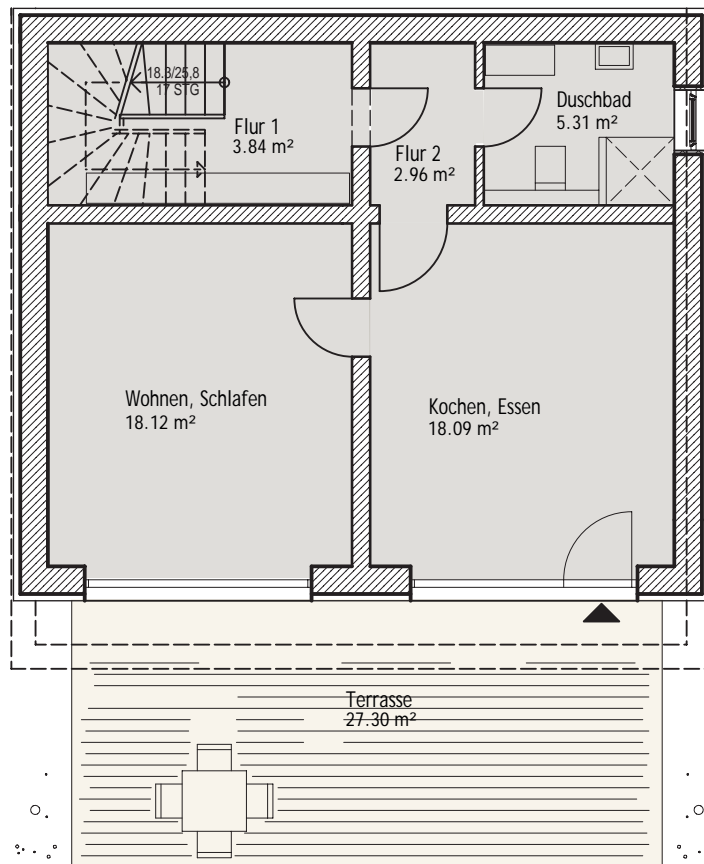
1m

5m

10m

MST: 1:100

Grundriss Untergeschoss





* UNTERGESCHOSS

WFL: CA: 48 M2







DER-HOLZBAU

Planung | Vertrieb
St. Jakobsstrasse 200
4052 Basel

Tel +41 61 556 21 46
Fax +41 61 556 21 43
info@der-holzbau.ch
www.der-holzbau.ch

Impressum:

Gestaltung:
Cornelia Gartmann
DER-HOLZBAU

Fotos:
Blum Holzbau

© 2018
by DER-HOLZBAU
BK Holzbau GmbH